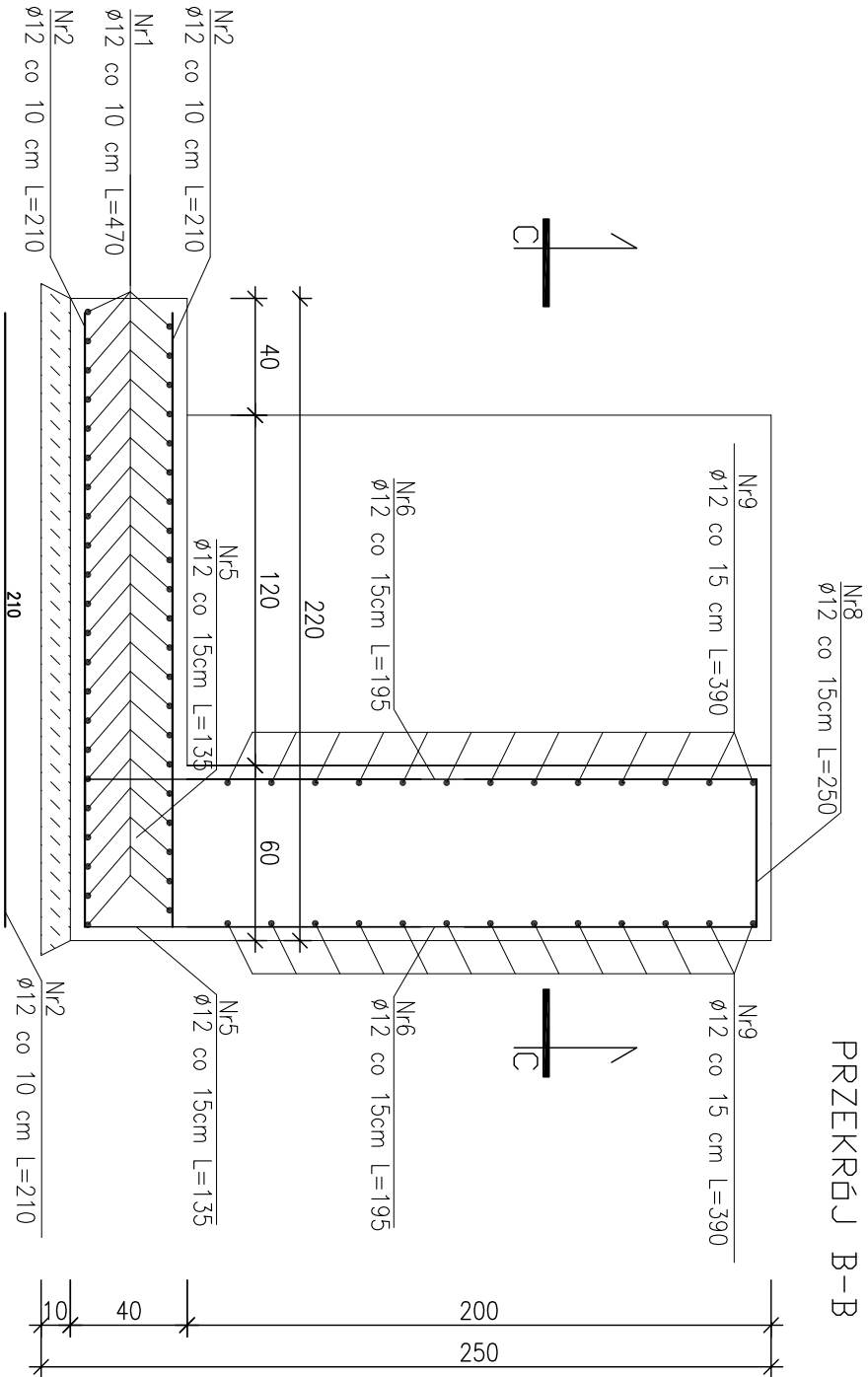


Przyczulek żelbetowy - szt. 2

PRZĘKRÓJ B-B



Nr8
ø12 co 15cm L=250

Nr9
ø12 co 15 cm L=390

1
C

1
C

Nr8
ø12 co 15cm L=250

Nr6
ø12 co 15cm L=195

Nr6
ø12 co 15cm L=195

Nr6
ø12 co 15cm L=195

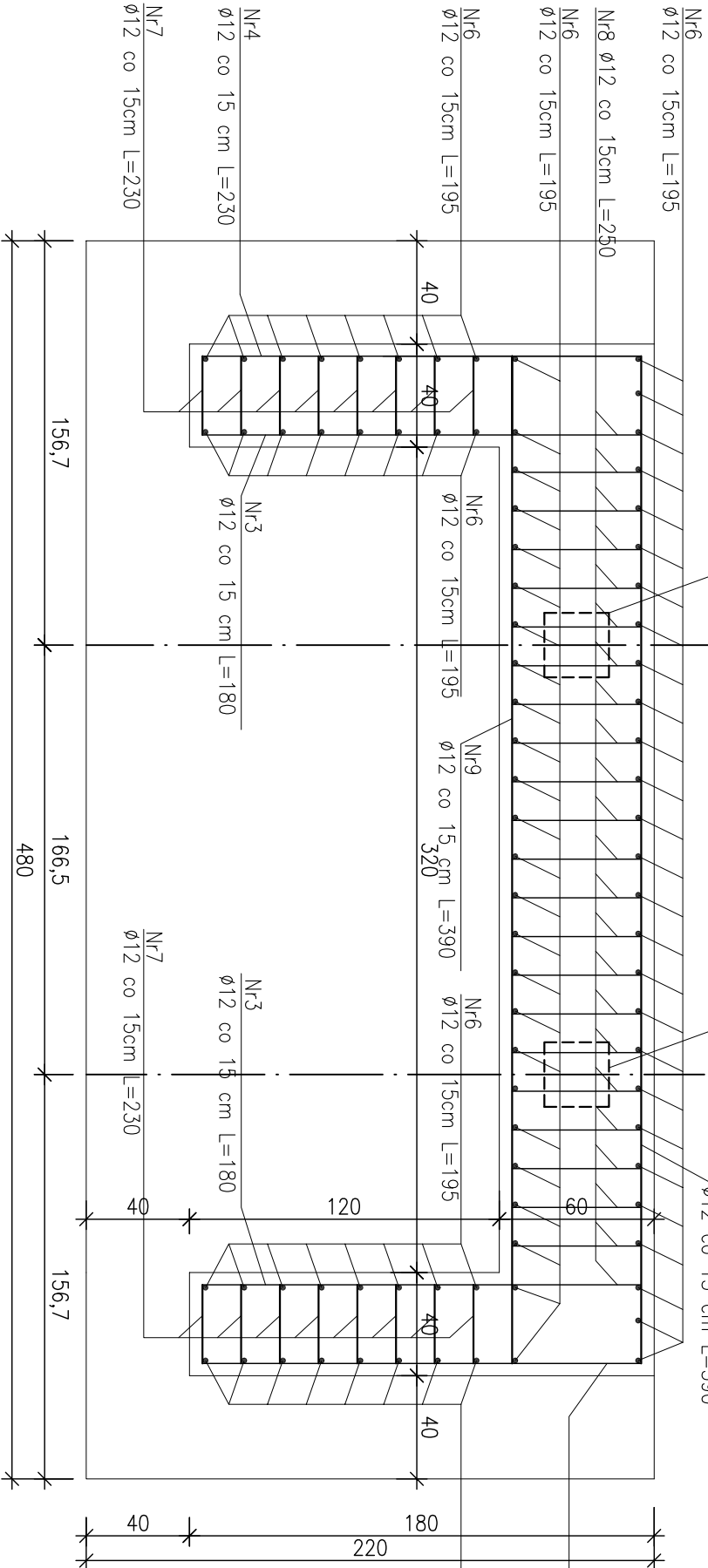
Nr5
ø12 co 15cm L=135

Nr9
ø12 co 15 cm L=390

Nr10
Bł. 400x400x10

Nr10
Bł. 400x400x10

PRZĘKRÓJ POZIOMY C-C



Nr6
ø12 co 15cm L=195

Nr8
ø12 co 15cm L=250

Nr6
ø12 co 15cm L=195

Nr6
ø12 co 15cm L=195

Nr4
ø12 co 15 cm L=230

Nr7
ø12 co 15cm L=230

Nr10
Bł. 400x400x10

Nr10
Bł. 400x400x10

Nr9
ø12 co 15 cm L=390

Nr6
ø12 co 15cm L=195

Nr9
ø12 co 15 cm L=390

Nr6
ø12 co 15cm L=195

Nr3
ø12 co 15 cm L=180

Nr7
ø12 co 15cm L=230

Nr3
ø12 co 15 cm L=180

Nr4
ø12 co 15 cm L=230

Nr6
ø12 co 15cm L=195

Nr4
ø12 co 15 cm L=230

Beton kl. C16 / 20
Stal A-III (34GS)
Stal A-0 (St0S-b)

PRACOWNIA PROJEKTOWA AWK			
UL. KRÓLOWEJ JADWIGI 9/11, 14-200 ŁAWA			
PRZEMOT RYSUNKU FUNDAMENT PRZYZCULEK		OBIEKT: Kładka dla pieszych	
1:25		ADRES: Susz	
SKALA	PROJEKTANTA	INŻ. Wiesław Kuczmarski	UPRAWN. 377/94/OL
03.2010 r.	PROJEKTANTA	INŻ. Andrzej Pułtorak	WAM/0019/ OWOK/09
DATA			
			BRANŻA
			K 6
			NR RYS.